

INDICAZIONI E CONTROINDICAZIONI AGLI ESAMI RADIOLOGICI MIRATI DEL DISTRETTO MAXILLO-FACCIALE

Dott.ssa Incardona Cinzia, 2007

INDICAZIONI

GLI ESAMI RADIOLOGICI VENGONO
EFFETTUATI PER OTTENERE
INFORMAZIONI AGGIUNTIVE AL
COMPLETAMENTO DELLA DIAGNOSI

OCCORRE VALUTARE RAPPORTO
RISCHIOBENEFICIO

ALARA

As Low As Reasonably Achievable



- Si tratta di una politica di prevenzione che ha lo scopo di minimizzare i rischi per la popolazione
- Per le radiazioni ionizzanti utilizzate a scopi medici, il rischio deve essere portato ai livelli più bassi possibili in considerazione dei benefici attesi per la salute

INDICAZIONI AI DIVERSI ESAMI RADIOLOGICI

RISONANZA MAGNETICA

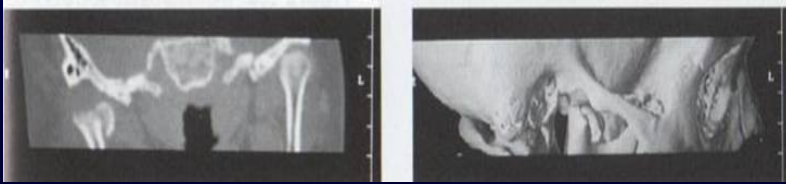


PZ ONCOLOGICI

TAC

INCLUSIONI DENTARIE

TRAUMATOLOGIA



ECOGRAFIA

PATOLOGIE DELLE
GHIANDOLE
SALIVARI

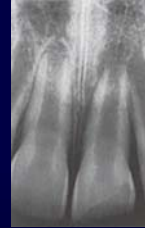
- PAROTITE
- TUMORE MISTO

ENDORALI MIRATE

BITE WING



PERIAPICALI



- LESIONI CARIOSE
- OSTEOLISI PERIAPICALI

LATERALE E POSTERO-ANTERIORE



ORTODONZIA

ORTOPANTOMOGRIA



Valutazione generale del caso



RADIOPROTEZIONE

Scopo è ridurre al minimo l'esposizione del paziente e del personale addetto

L' uso di camici piombati è raccomandato per tutti i pazienti

Nei bambini necessita l'uso di collari piombati per proteggere la tiroide e il timo

Per ridurre i rischi durante l'esecuzione della panoramica è indispensabile un'accurata tecnica di centraggio dell'operatore

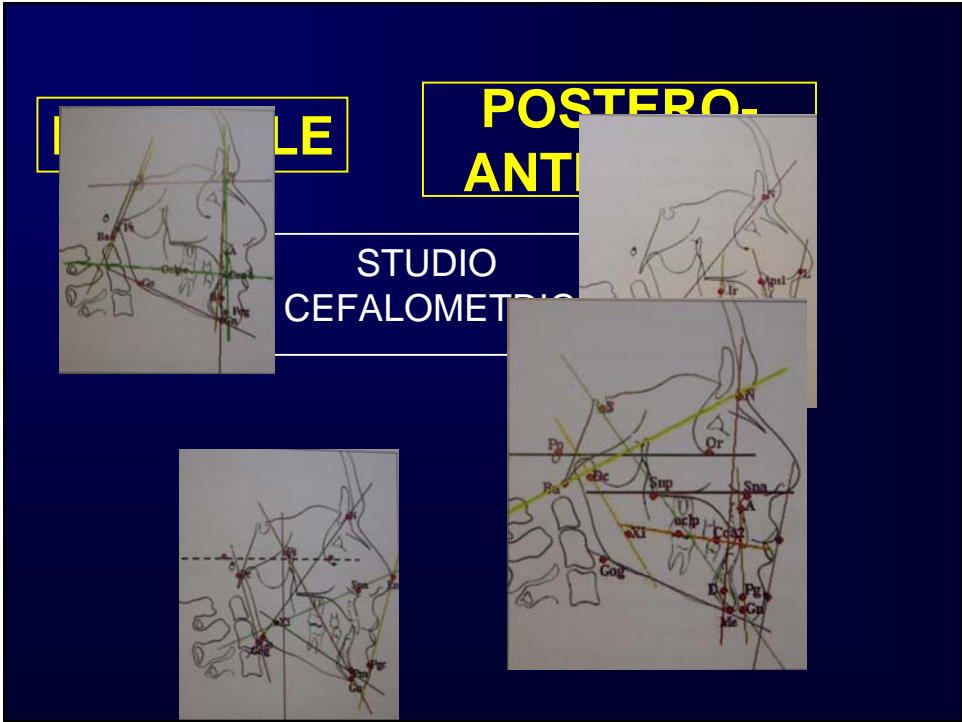
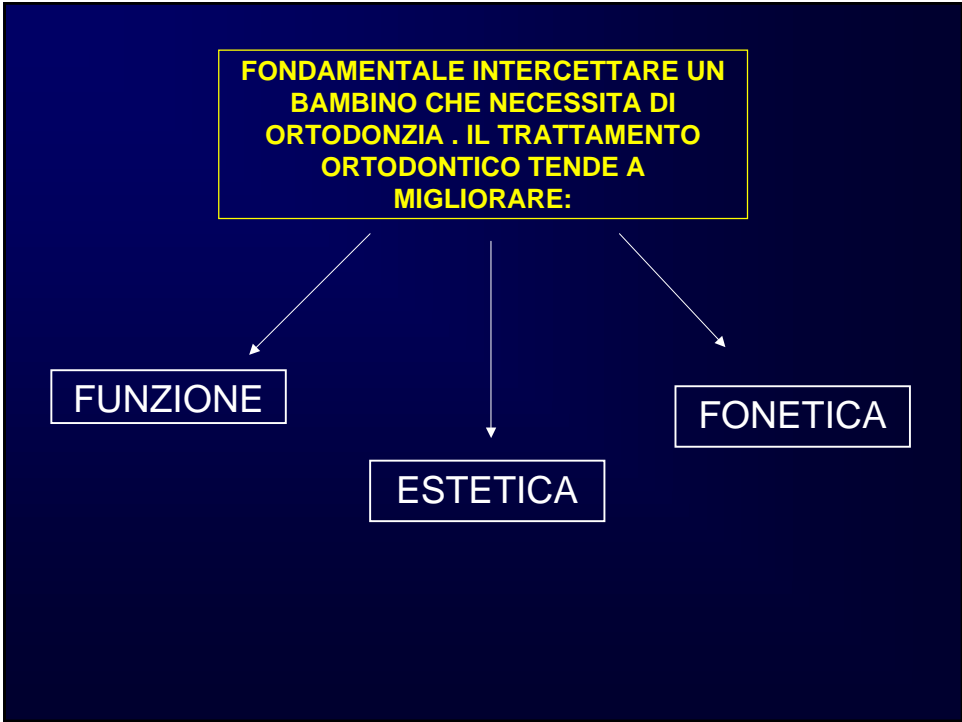
ORTODONZIA

Scopo dell'ortodonzia è ottenere la normo-occlusione e corretti rapporti interarticolari



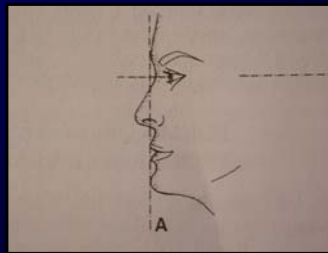
OCCLUSIONE

Il rapporto che i denti contraggono tra loro a bocca chiusa quando le arcate si trovano a contatto

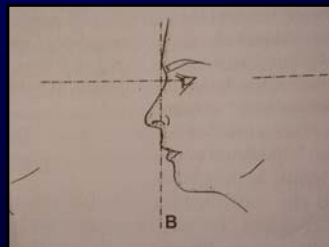


Classificazione dentale

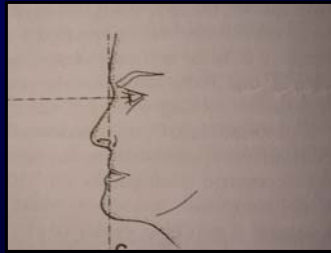
Prima classe



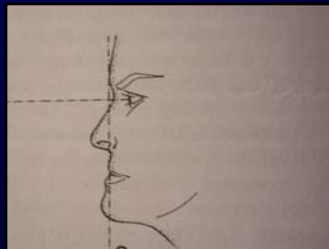
Seconda classe



Terza classe



Importante è intercettare il prima possibile le terze classi, poiché spesso richiedono un successivo trattamento chirurgico



CONCLUSIONI

Quando far fare la prima panoramica?

ORTOGNATODONTISTA

Indicazione ad eseguire la prima Rx OPT intorno ai 7 anni

RADIOLOGO

- Dal punto di vista radioprotezionistico, utilizzare le RX OPT per effettuare lo screening per alterazioni ortognatodontiche è **SCORRETTO**
- Solo se sospettiamo anomalie oclusali è giustificato l'uso della panoramica (anche se una OPT in età precoce non sempre fornisce informazioni su di una probabile anomalia)

TRAUMATOLOGIA

La maggior parte degli eventi è determinato da traumi avvenuti durante attività ludiche

- Fattori predisponenti
 1. classe dentaria
 2. la distanza tra gli elementi dentari
- Frequenza
 1. 30% in dentizione decidua
 2. 22% dei casi avvengono entro i 14 anni
 3. Picco d'incidenza è tra 2-4 anni e 8-10 anni
 4. Incisivi frontali

VISITA

- ANAMNESI
- ESAME OBIETTIVO
- ESAMI RADIOGRAFICI



ESAMI RADIOGRAFICI



Sono molto spesso indispensabili per un corretto trattamento

TRAUMI IN DENTIZIONE DECIDUA





SEQUELE DOPO IL TRAUMA DEI DENTI
DECIDUI



Se si verifica un
intrusione dentaria è
possibile che si
determinino delle
alterazioni morfologiche
degli elementi
permanenti



TRAUMI IN DENTIZIONE PERMANENTE

1. INFRAZIONI DELLA CORONA
2. FRATTURE COMPLICATE DELLA CORONA
3. FRATTURE RADICOLARI
4. FRATTURE CORONO-RADICOLARI
5. LUSSAZIONI
6. AVULSIONE DEI DENTI PERMANENTI

AVULSIONE DEI DENTI PERMANENTI



REIMPIANTO DENTARIO

Fattori determinanti per il successo:

1. Conservazione dell'elemento dentario avulso:

Saliva

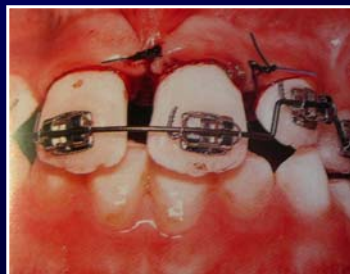
Latte

Fisiologica

Acqua

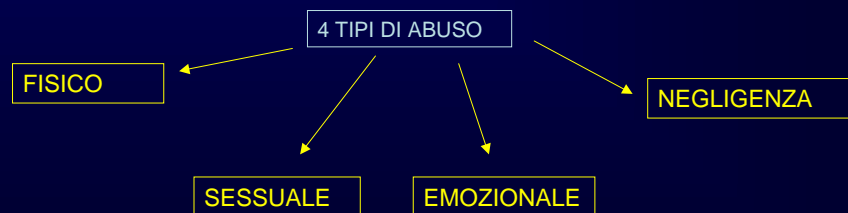
2. Tempo. Minore è il tempo intercorso tra il trauma e il reimpianto, maggiori sono le possibilità di successo.

L'elemento dentario reimpiantato sarà stabilizzato con uno splintaggio



ABUSI

Abusi su bambino sono quegli atti od omissioni di cura che lo privano dell'opportunità di sviluppare completamente il proprio potenziale come persona sotto l'aspetto psicologico, sociale o emozionale



Bibliografia

- AC Cameron, RP Widmer. Manuale di pedodonzia. Ed. Masson, 2004
- C Lanteri. Ortognatodonzia. Ed. Masson, 2003
- L Fonzi. Anatomia funzionale e clinica dello splancnocranio. Ed. edi-ermes, 2000